



Krawinkel Geleen

Programma

- Introductie Compound Group
- Bevindingen eerste 130 dagen
- Presentatie Warmtenet Gemeente Sittard-Geleen
- Compound Connect: Tijd voor netwerken



Introductie

Introductie nieuwe uitvoeringsorganisatie van de Compound Group, door Leon Jennen

Bestuur

- *Voorstellen bestuursleden Compound Group.*

Ons doel

- *het behouden en versterken van het vestigings- en ondernemersklimaat.*
- *Altijd onafhankelijk en met het oog op een veilige bedrijfsomgeving.*
- *De kracht om te komen tot realisatie van onze doelstellingen schuilt echter in de gezamenlijkheid. Wij hebben daarom een nauwe samenwerking met lokale overheden en ondernemersverenigingen die actief zijn in ons werkgebied.*



Leon Jennen



Jos Stevens



Michiel Meier Mattern



Dyantha Muller

De uitvoering

Parkmanagement



Sonja Demandt
T: 06-53166550
of demandt@lwv.nl



Gabrielle Zink
T: 06-82099244 of
zink@pm.lwv.nl



Susan Reinders
T: 06-10994697 of
reinders@pm.lwv.nl





SAMENWERKING IS DE SLEUTEL TOT SUCCES

Doe je mee?

Draagvlak bij ondernemers is de meest essentiële randvoorwaarde om Parkmanagement succesvol te kunnen uitvoeren. Ondernemers doen het samen, dat is de drijvende kracht achter Parkmanagement.

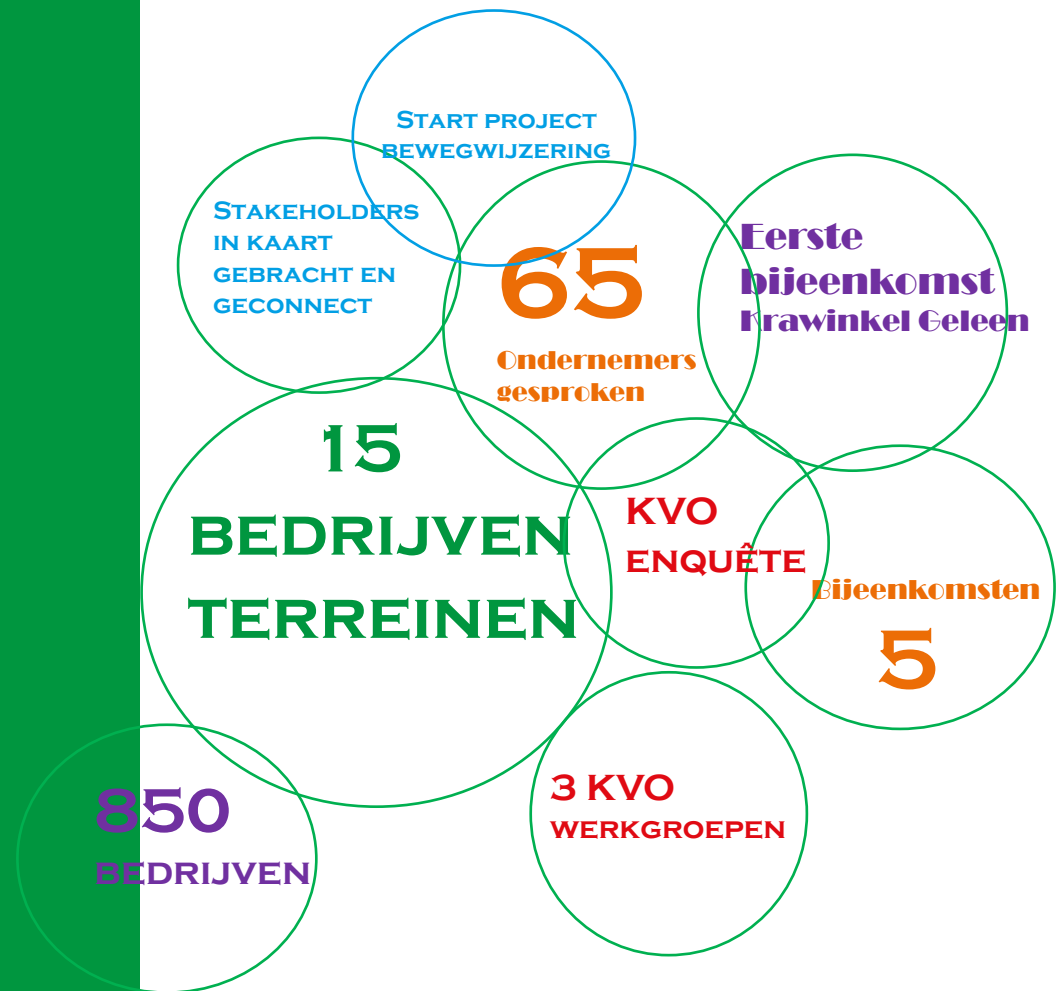


Bevindingen

De eerste 130 dagen, Sonja Demandt en Gabriëlle Zink

Na de eerste maand van inventarisatie op alle bedrijventerreinen zijn we met verschillende ondernemers en stakeholders in gesprek gegaan. In totaal hebben we zo'n 65 ondernemers verdeeld over de 15 industriegebieden Sittard-Geleen gesproken. Hier zijn verschillende actiepunten uit voortgekomen wat heeft geleid tot deze bijeenkomst:

- Verkeersbeleid
- Bewegwijzering
- Versterken van het netwerk



Het Keurmerk Veilig Ondernemen

Veiligheid

Alle bedrijventerreinen, waar Parkmanagement BV actief is, zijn in het bezit van het Keurmerk Veilig Ondernemen (KVO). Dit is een landelijk initiatief vanuit het Centrum voor Criminaliteitspreventie en Veiligheid (CCV) en helpt publieke en private partijen gezamenlijk afspraken te maken om overlast, criminaliteit en onderhoud op bedrijventerreinen aan te pakken.

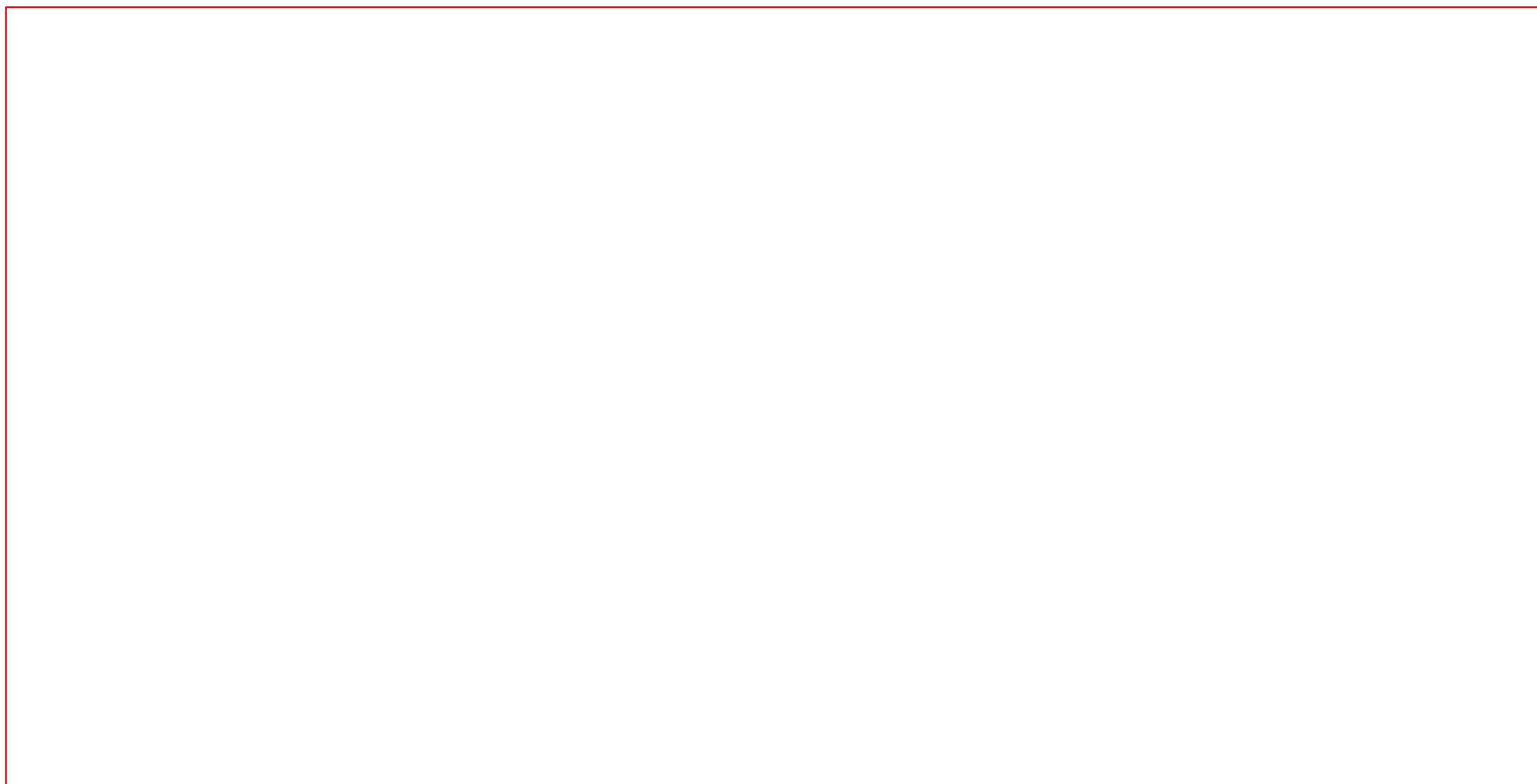
De werkgroep KVO is een samenwerkingsverband bestaande uit vertegenwoordigers vanuit de gemeentes, politie, brandweer, ondernemers en Parkmanagement BV. Samen zetten zij zich actief in om de drie KVO-speerpunten 'SCHOON, HEEL en VEILIG' naar een hoger niveau te tillen.

Het keurmerk verloopt op 1-10-2024

**Samen creëren
we een veilig
bedrijventerrein,
trots op kwaliteit**

Video

Veiligheid: Animatie Keurmerk Veilig ondernemen ----- <https://nl.surveymonkey.com/r/XTF29BN>-----



Fixi-APP

Voor al uw meldingen

Iets melden? Gebruik de Fixi-app

Kapotte lantaarnpaal, een losse stoeptegels, afvaldumping of overlast? Iets melden bij de gemeente doet u eenvoudig via de Fixi app, de website of telefonisch. Samen zorgen we voor een schone, hele en veilige omgeving.



Melding doen via de Fixi-app

Het is makkelijk om een melding te doen via de Fixi-app. U krijgt snel een reactie en wij kunnen aan de slag met uw melding. Ook kunt u zien wat de stand van zaken is en direct reageren op uw melding, ook als deze al is opgelost. Daarnaast ziet u de 'Meldingen in de buurt' op een kaart. Zo weet u direct of iets al door iemand anders gemeld is of wordt opgelost. Dat voorkomt dubbele meldingen. En maakt u een account aan in de Fixi app? Dan kunt u precies de status van al uw meldingen volgen.

U kunt de Fixi-app gratis downloaden in de [App Store \(iOS\)](#) en [Google Play Store \(Android\)](#).

Zo werkt Fixi



1

Maak een foto en omschrijf je melding



2

Je gemeente gaat er mee aan de slag



3

Je krijgt bericht als je melding is opgelost

Activiteiten

Overzicht prioriteiten



KVO

Vóór 1 oktober moeten een aantal stappen worden doorlopen. En jouw mening over het terrein is daarbij van zeer groot belang! Van de 150 ondernemers gevestigd op Krawinkel hebben 11 ondernemers de enquête ingevuld.

We verzoeken je vriendelijk de enquête in te vullen (als je deze nog niet ingevuld hebt):

<https://nl.surveymonkey.com/r/XTF29BN>



Calamiteiten-incidentenkaart


De bestaande calamiteitenkaart is aan vervanging toe. De incidentenkaart rechts is een voorbeeld met belangrijke informatie om in geval van een extern incident snel en juist te kunnen handelen, zodat bezoekers, burens en medewerkers niet onnodig aan eventuele gevaren worden blootgesteld.



Wildgroei in de bewegwijzering

Collectiviteit: De bewegwijzering inrichting op de bedrijventerreinen wordt veelal georganiseerd middels een numeriek systeem dat in Limburg en in Nederland veelvuldig met succes wordt toegepast.

Tot einde 2024



? In te vullen door de ondernemers

Projecten Bewegwijzering
Warmtenet
Verduurzaming

KVO Nieuw Keurmerk,
Nieuw convenant
AED kaart / BHV APP
Incidentenkaart

Bijeenkomsten Informatie/ netwerk
bijeenkomsten
Activiteitenplan

Draagvlak Netwerk verbeteren tussen
ondernemers onderling en
de Gemeente

Warmtenet Zuid-Limburg

Introductie Bedrijventerrein Krawinkel
21 mei 2024



Doelstelling Warmtetransitie

MONDIAAL

Klimaatakkoord
Parijs

NATIONAAL

Klimaatakkoord
Nederland

REGIONAAL

Regionale Energie
Strategie (RES)
30 RES Regio's

LOKAAL

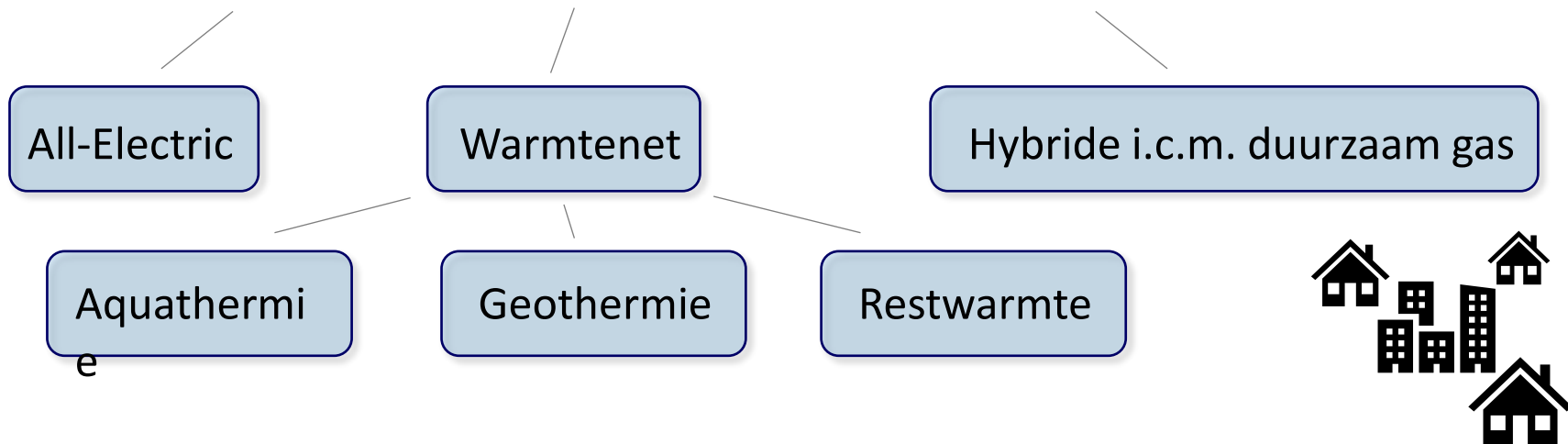
Transitievisie
warmte
Wijkuitvoerings-
plannen

Gebouwde omgeving aardgasvrij in 2050

REGIEROL GEMEENTEN

Gemeenten zijn verantwoordelijk voor eigen gebouwde omgeving

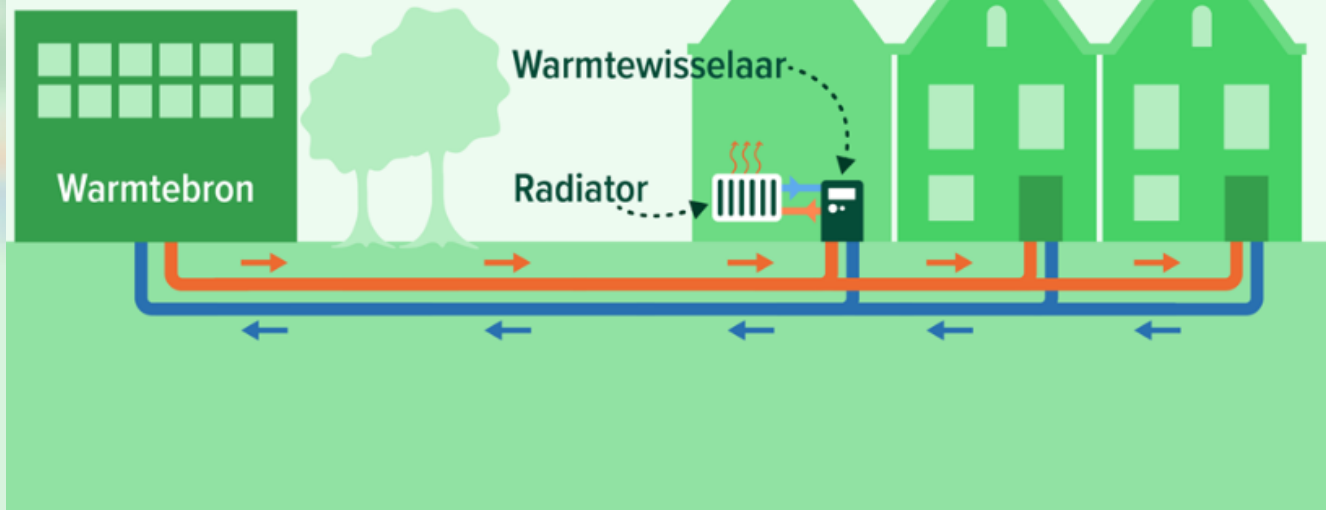
- Transitievisie warmte 2021 (2026) ... (2031) ...
- 20% aardgasvrij 2030
- 100% aardgasvrij 2050



Wat is een warmtenet?

Warmte uit:

- Restwarmte van industrie en aftapwarmte van afvalverbranding
- Biomassa
- Geothermie
- Aquathermie
- Zonnethermie



Het Groene Net

- PPS tussen gemeente Sittard-Geleen en warmtebedrijf Ennatuurlijk
- Leidde tot realisatie van warmtenet in Sittard (BES)
- Beoogd netwerk in Geleen op basis van restwarmte Chemelot
 - Geen realisatie op Krawinkel (2017 – 2019)
 - Commerciële aansluitvoorwaarden niet interessant genoeg
 - Risico's niet afgedekt
- Ontwikkeling reeds enkele jaren gestopt, formele samenwerking wordt voor de zomer stopgezet



Aardgasvrij?



- Echter, klimaatprobleem, en doelstellingen blijven
- Alternatieven zoals warmtepompen voor bestaande bouw zijn doorgaans erg duur
- Er is geen ruimte meer op het lokale elektriciteitsnet voor elektrificatie van bedrijven, amper voor woningen

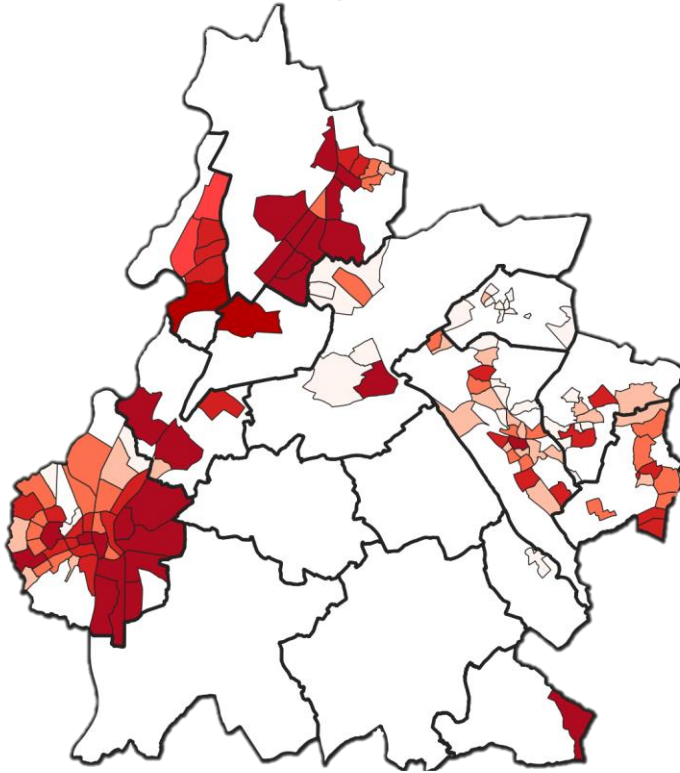
RESTWARMTE CHEMELOT COMPLEX



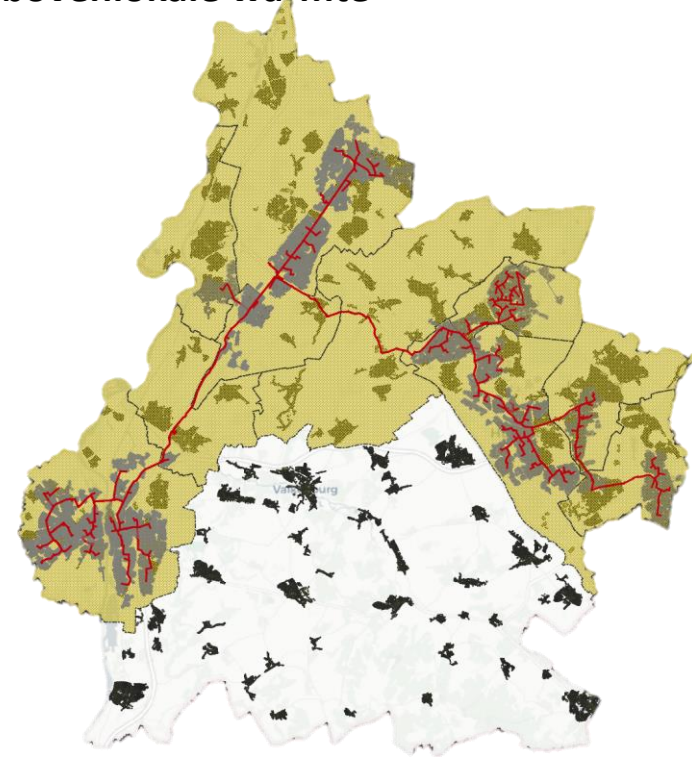
- Binnen de regio Zuid-Limburg is er een groot aanbod aan restwarmte vanuit Chemelot.
- In eerste instantie wordt uitgegaan van de restwarmte van (minimaal) 70 °C.
- Het beschikbaar vermogen aan restwarmte vanuit Chemelot op dit temperatuur-niveau is 200 MWth
- Voldoende restwarmte voor 70.000 -130.000 gebouwen

Grootste baten inzet restwarmte

Regionale Structuur Warmte (2022) Thema: bovenlokale warmte



RSW: Inventarisatie TVW's 1.0 Zuid-Limburg



RSW: Zoekgebied – grootste nationale baten inzet restwarmte Chemelot

Opstart Warmtenet Zuid-Limburg

Doel WZL-proces (start 2023):

‘Het organiseren van regionale samenwerking ter realisatie van het regionaal warmtenet WZL.’

Hierbij wordt rekening gehouden met de beoogde publieke rol van de Wet collectieve warmtevoorziening (Wcw). Uiteindelijk doel is de fysieke aanleg van een regionaal warmtenet. Daarvoor is het nodig dat een solide uitvoeringsorganisatie wordt opgericht.’

Publieke Partners WZL

Partners: korte termijn

- 10 gemeenten (grootste maatschappelijke baten)
- Provincie Limburg
- Enexis/ Enpuls

Partners opschaling

- EBN
- Invest-NL
- Gasunie

Belanghebbenden

- Chemelot
- Woningeigenaren
- (MKB-) bedrijven
- Woco's
- EZK, BZK
- Waterschap
- ...

Contouren WZL

Kernwaarden

- Maatschappelijk belang
- Duurzaam
- Efficiënt

Samenwerkingsvorm

- Zelfstandig publiek Nutsbedrijf, in lijn met Wcw.

Duurzaamheid

- Starten met aardgas besparen o.b.v. restwarmte Chemelot.
- Verduurzaming warmtenet: op termijn van hoge naar middelhoge temperatuur.
- Verduurzaming Chemelot, of duurzame warmtebronnen of beiden.

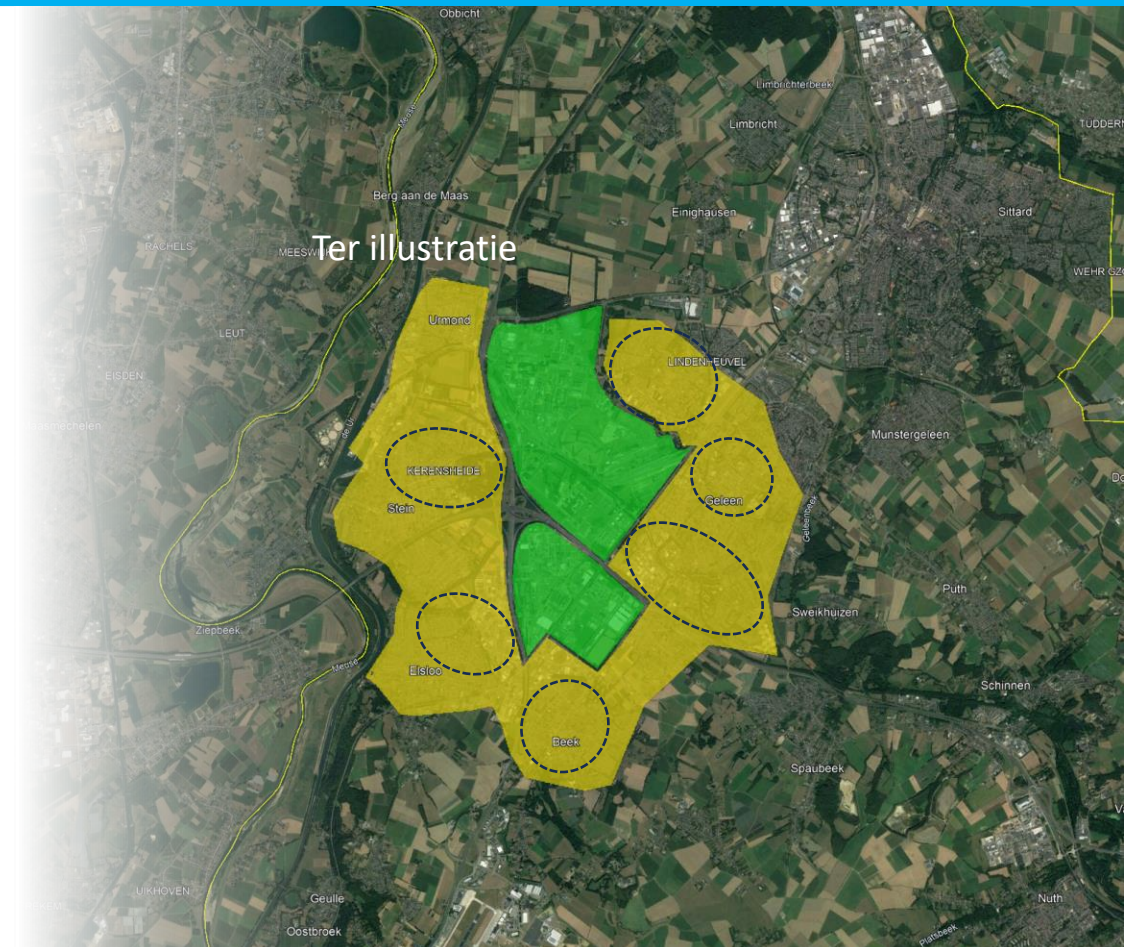
Proof of concept op kleine schaal

Binnen beperkte scope

- Technisch ontwerp
- Opstellen begroting
- Formule ontwikkelen
 - Mogelijke combinatie met subsidies (totaalpakket isolatie, aansluitbijdrage...).
- Contracteren van klanten
 - Bewijs leveren: succesvolle aansluitformule.
- Europese subsidies en financiering
- Business case

Eindproduct: investeringsvoorstel

- Gemeente(n)
- Enexis/ Enpuls
- Provincie
- Europese investeringsbank – JTM subsidie/financiering



Besluit geografische
scope 'PoC' Zuid Geleen

Eerste ontwikkeling WZL

- BT Krawinkel
- Zuid-Geleen



Primaire scope

Uitkoppelpunt Chemelot
(Piek-/back-up faciliteit)

Pilot bedrijventerrein

Startmotor warmtenet



Vooruitblik WZL – BT Krawinkel

Wat betekent een aansluiting voor een bedrijf?

- Duurzame oplossing voor
 - Ruimteverwarming
 - Warm tapwater
 - Processen op lage temperatuur < 85 °C
- Telt mee als CO₂-besparende maatregel (energiebesparingsplicht)
- Komt in aanmerking voor subsidies (o.m. ISDE EIA)

Vooruitblik WZL – BT Krawinkel

Wat gaan we doen (sept 2024 najaar 2025)?

- Panel samenstellen
- Gezamenlijk een interessant aanbod vormgeven
- Oplossingen vormgeven voor diverse uitdagingen en situaties
 - Contractuele
 - Juridische
 - Technische
 - Financiële
- Subsidieopties inventariseren en stroomlijnen

**21 mei persbericht,
RIB, publicatie
stukken**

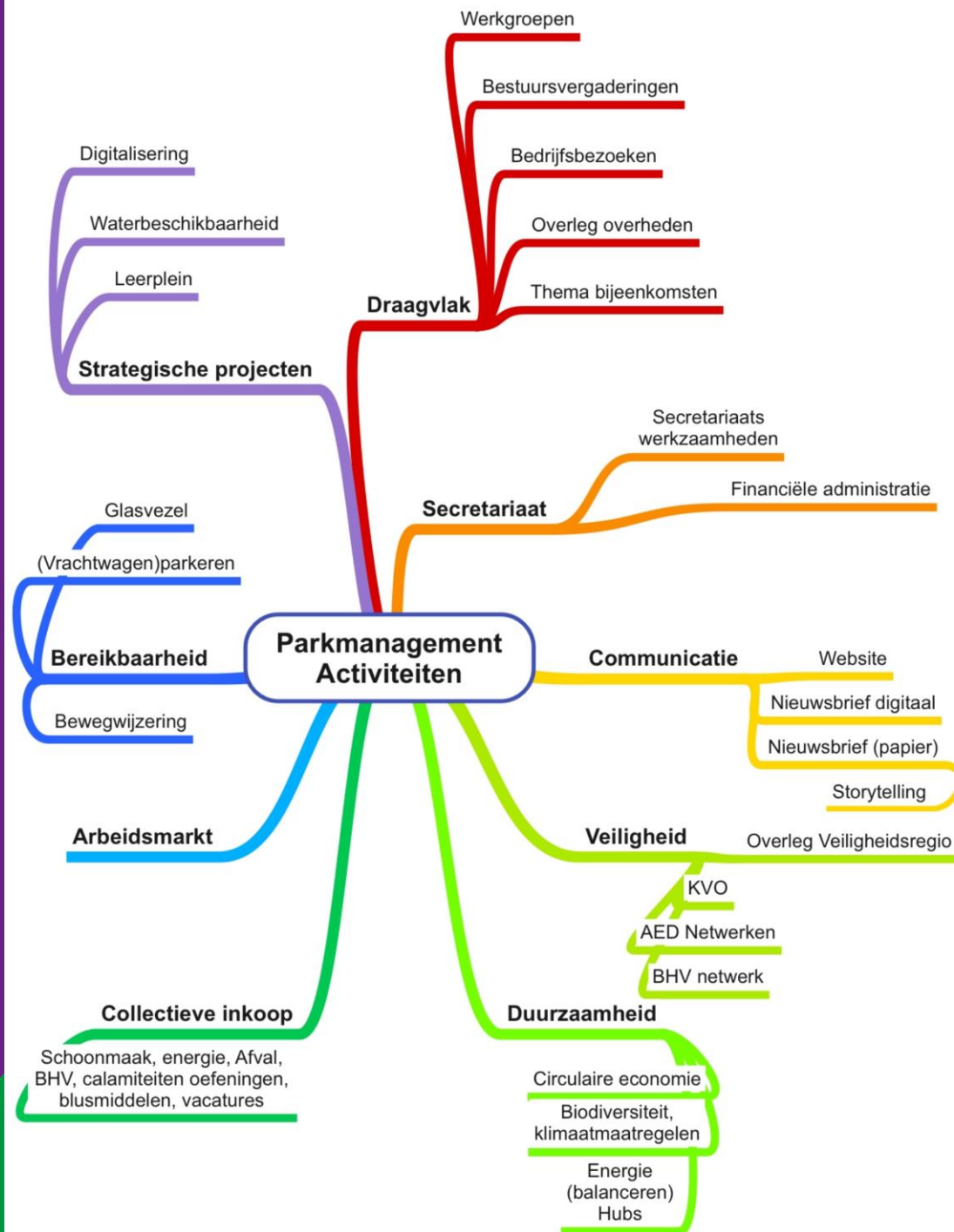
**Onder voorbehoud van
besluitvorming 27 juni**

Wensen /vragen ondernemers

Tijd voor vragen/suggesties

Jouw input is van onschatbare waarde en zal helpen om onze samenwerking nog succesvoller te maken. Dus, grijp deze kans en laat jouw stem horen!

1. netwerk
2. Veiligheid
3. Duurzaamheid
4. Bereikbaarheid (fysiek en digitaal)
5. Arbeidsmarkt
6. Thema bijeenkomsten
7. Collectieve inkoop



Compound Connect

Ruimte om de andere ondernemers op het terrein (beter) te leren kennen:

- Wie ben je?
- Waar werk je?
- Wat is jouw functie?
- Waar heb je hulp bij nodig/ welke connectie zoek je?

Contact:

Gabrielle Zink

T: 06-82099244 of zink@pm.lwv.nl

Sonja Demandt

T: 06-53166550 of demandt@lwv.nl

Susan Reinders

T: 06-10994697 of reinders@pm.lwv.nl

